



(版權所有，所有圖文非經同意禁止轉貼、節錄或公開傳播)

國立臺灣大學人文大樓案

東側與南側建築物樓高4-5層樓，西側建築物9層樓高。基本設計經校方審議通過。發展細部設計中。

設計說明：

為兼顧人文大樓的空間需求量及維持校園現有的空間尺度，本案將低量體設於東南側，並漸層退縮以因應舊總圖及椰林大道之空間尺度，並延續其水平感；高樓層部分則後退配置於基地西北角新生南路側，並未直接鄰校門口，一方面做為都市空間尺度與校園的轉介，並同時做為校園門口的新地標意象。



人文大樓建築設計說明

東北角外觀示意圖：低量體設於東側，並漸層退縮以因應舊總圖之尺度；面對洞洞館側量體退縮，以中庭虛空間連結洞洞館，減低對洞洞館的空間壓迫。

版權所有，所有圖文非經同意禁止轉貼，節錄或公開傳播



椰林大道景觀合成圖, 右側為舊總圖.

版權所有, 所有圖文非經同意禁止轉貼, 節錄或公開傳播



西南側鄰校門口區。

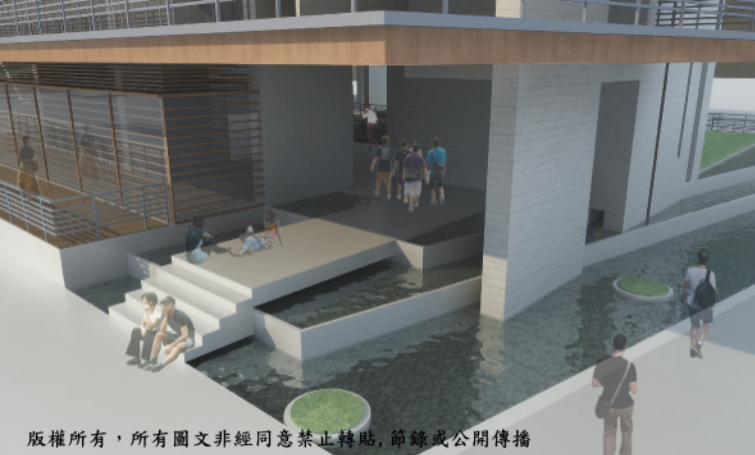
版權所有，所有圖文非經同意禁止轉貼，節錄或公開傳播



版權所有，所有圖文非經同意禁止轉貼，節錄或公開傳播

人文大樓建築設計說明

中庭廣場區：建築物一樓挑空，與校門口公共空間結合。



人文大樓建築設計說明

以水池及綠籬界定邊界，兼顧視覺穿透性與安全管理，讓邊界是一道會呼吸的牆。 (水池中圓形為植樹穴，此區計畫栽植水柳樹。)圖面左側規劃為書店。



版權所有，所有圖文非經同意禁止轉貼，
節錄或公開傳播

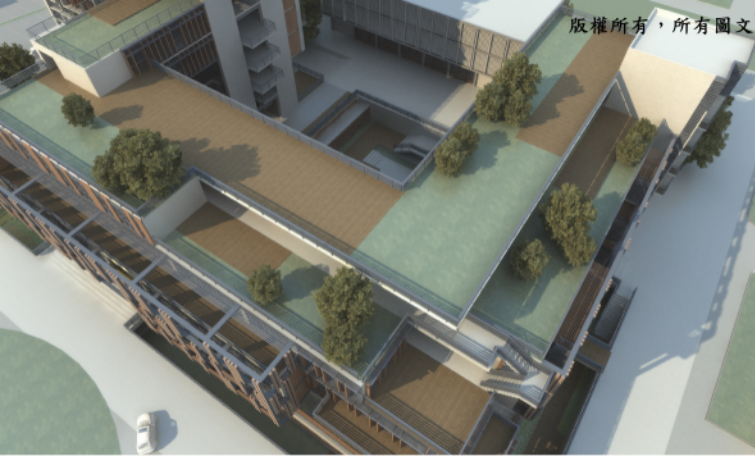
公共陽台俯視中庭廣場。

版權所有，所有圖文非經同意禁止轉貼，節錄或公開傳播



自然通風及採光的公共走廊。

版權所有，所有圖文非經同意禁止轉貼，節錄或公開傳播



屋頂綠化, 提供師生休憩交流的場所.